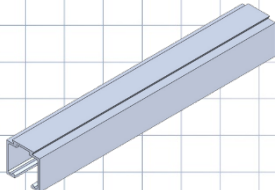
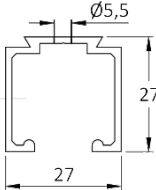
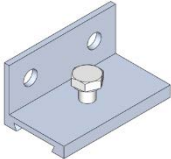
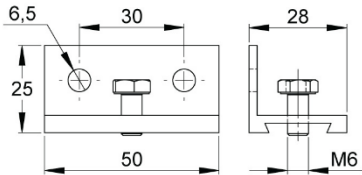



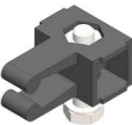
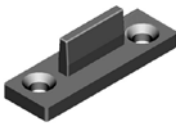
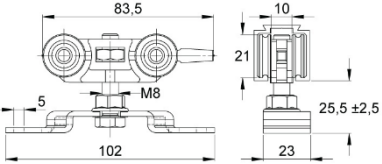
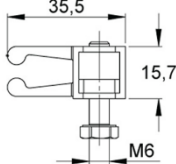
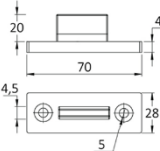
Szerelési útmutató NIKO TYP 80 - fa ajtólaphoz

80 kg-os teherbírású alumínium sínes tolóajtó vasalat

Köszönjük, hogy cégünk termékét választotta. Ebben a leírásunkban információkat talál a NIKO TYP 80 típusú alumínium sínes tolóajtó vasalat használatához, szereléséhez és karbantartásához.

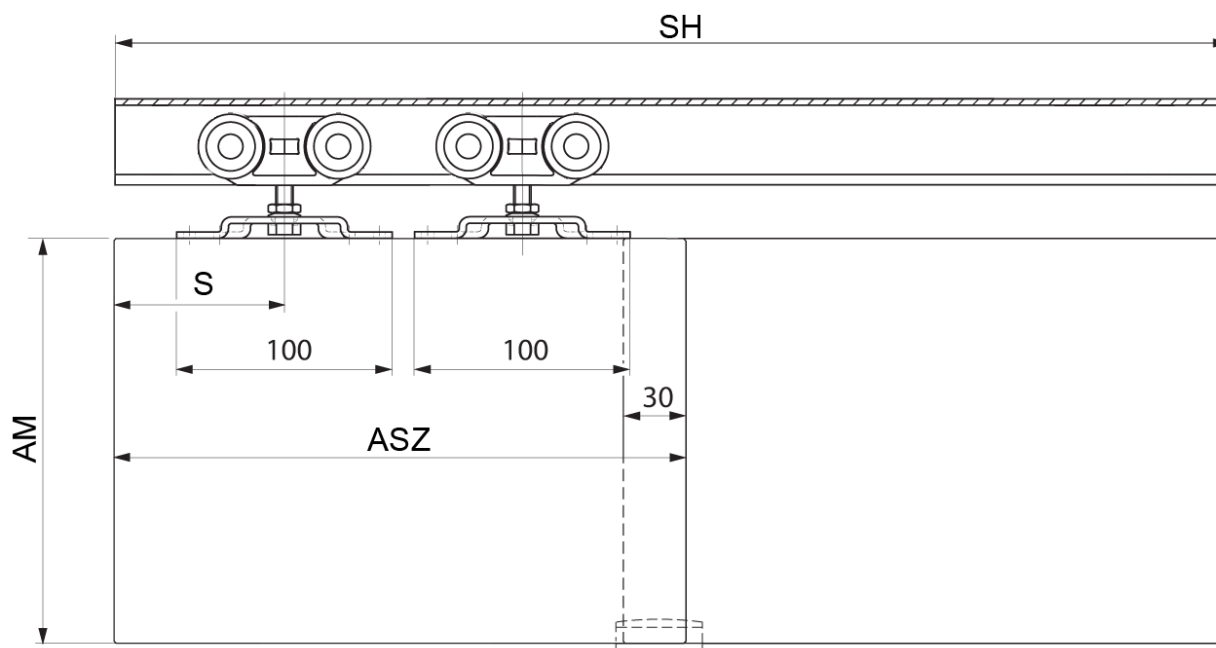
A rendszer alkatrészei

80.000 sín (1500, 2000, 3000, 4000 és 6000 mm)		80.B01 Fali tartókonzol	
			

80.100 Kocsiszett		
 80.R01 2 db	 80.X01 2 db	 38.U16 1 db
		

Sínhossz kiszámítása

Az ajtólap szélességének (ASZ) kétszeresére vágja a sín hosszát (sínhossz SH = 2 × ASZ).



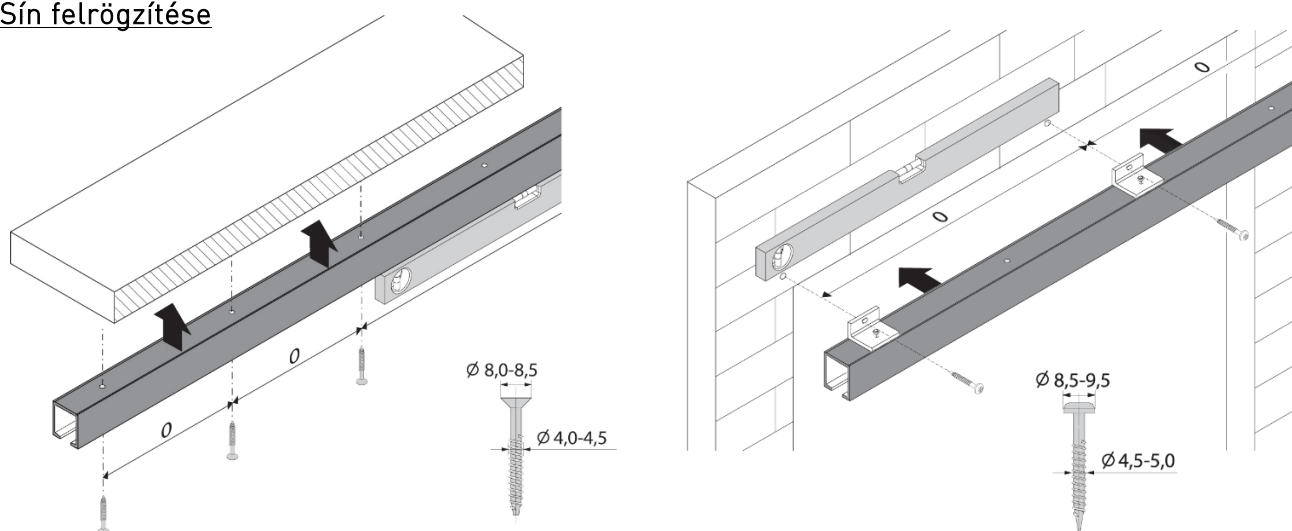
Ajtólap méretének meghatározása

Javasoljuk, hogy az ajtólap szélességét¹ min. 60 mm-rel nagyobbba vágassa, mint a nyílás szélessége. Az ajtólap magasságát a sín felrögzítésének módja (fali vagy mennyezeti) határozza meg.

	Szerelés a falra alátéttel	Közvetlen szerelés a falra	Közvetlen szerelés a mennyezetre	
	Szimpla sínnel és fali tartókonzollal (80.B01)		Szimpla sínnel	Dupla sínnel
Ajtólap szélesség ¹	NYSZ + 60 mm	NYSZ + 60 mm		
Ajtólap magasság	BM - 80 mm	BM - 80 mm	NYM - 59 mm	NYM - 59 mm
Ajtólap vastagság	40 mm	22-26 mm	40 mm	40 mm

¹ Javasolt méret, mely a helyszíni adottságok függvényében eltérhet.
NYSZ - (nyílás szélesség); NYM - (nyílás magasság); BM - (beépítési magasság)

Sín felrögzítése

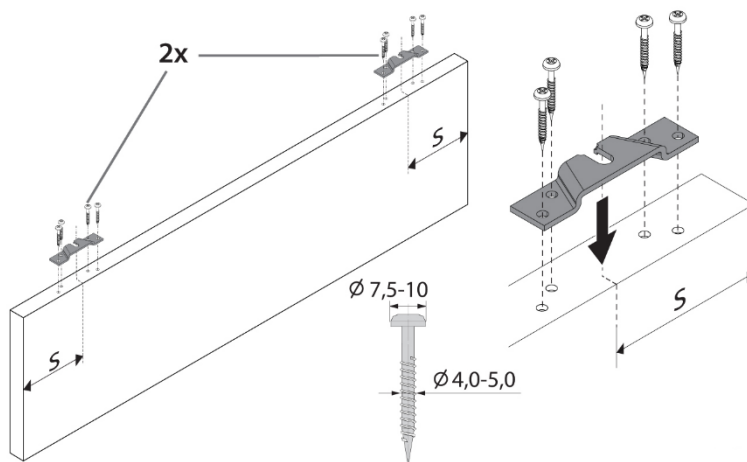


Az alumínium sínt a mennyezet irányába közvetlenül rögzítheti a tetején lévő furatokon keresztül. Fal irányába az alumínium sín fali tartókonzollal (80.B01) segítségével szerelje fel.
(A rendszernek nem tartozékai a sín vagy a fali tartókonzollal rögzítéséhez szükséges csavarok.)
Ajánlott rögzítési távolság (Ø) = 450-500 mm.

Tartólemez felerősítése az ajtólapra

A kocsik rögzítéséhez a tartólemezek középpontját az ajtólap szélességének 1/6-nál csavarozza oda a lap felső éléhez. $S = 1/6 ASZ$, de min. 80 mm.

(A rendszernek nem tartozékai a tartólemezek rögzítéséhez szükséges csavarok.)

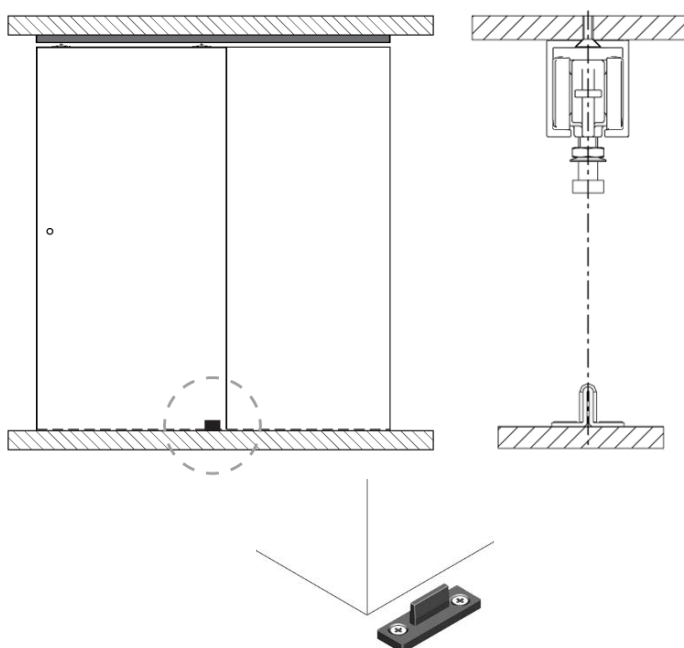


Az alsó vezető lerögzítése

Az alsó vezetőt csavarok segítségével rögzítse a padlóhoz.

A helyes pozíciója:

- A sín középpével függőlegesen helyezkedjen el
- A padló és a fal találkozásánál úgy helyezve, hogy az ajtólap zárt és nyitott állapotban is felette helyezkedjen el.



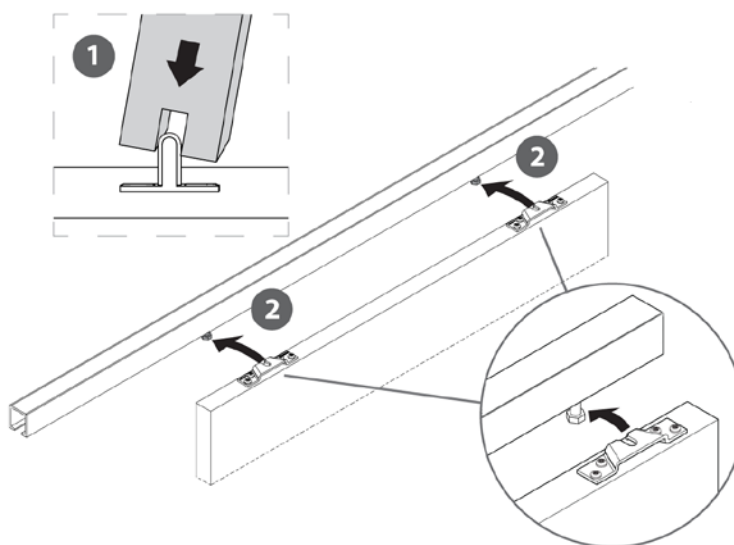
Az ajtólap behelyezése

Az ajtólap felakasztása előtt helyezze be a sínbe a sínütközőket és a kocsikat.

Ha a kocsik és a sínütközők a klipszes oldalukkal találkoznak, akkor a végpontokban a sínütközők fixálják az ajtólapot.

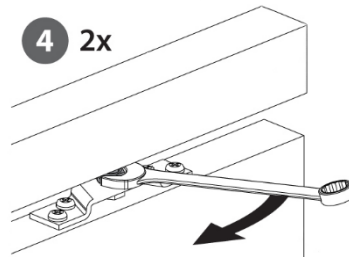
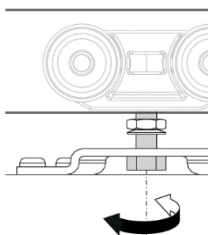
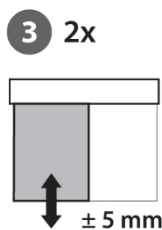
Amennyiben ezt a funkciót nem szeretné használni, akkor a sínütközőket fordítva helyezze be a sínbe.

1. Az ajtólap nútolt alját állítsa az alsó vezetőre.
2. Az ajtólap tetejére csavarozott tartólemezeket akassza rá az alumínium sínbe előzetesen befűzött kocsik aljából kilógó metrikus csavarra.



Az ajtólap magasságának beállítása

Az ajtólap felakasztását követően szükség szerint lehetőség van az ajtólapok magasságának pontos beállítására. Ehhez ± 5 mm szintállítás áll rendelkezésre.



3. Első lépésként a kocsik alján lévő csavart tekerje az emeléshez vagy a süllyesztéshez a megfelelő irányba.
4. A tartólemez felett lévő anyát húzza meg, hogy fixálja az előzőleg beállított magasságot.

A fenti lépések befejezését követően még egyszer ellenőrizze át az összes csatlakozási pontot. Ezután az ajtó kész az üzemszerű használatra.

Karbantartás

A biztonságos használat miatt rendszeresen ellenőrizze a tolóajtó vasalat rögzítését és kopását. Javasoljuk, legalább évente egyszer végezze el az alábbi karbantartási munkákat:

- A mozgó alkatrészek hibátlan működésének ellenőrzése.
- A sín- és ajtólaprögzítő csavarok ellenőrzése.
- A sérült vagy hibás egységek cserélése. A hiba kijavításáig az ajtót használaton kívül kell helyezni.
- Tisztításkor csak olyan, a háztartásban használatos nem maró hatású tisztítószereket alkalmazzon, amelyek nem károsítják a sínt vagy a kocsik felületét és épségét.
- Az alkatrészekhez semmilyen kenőanyagot se használjon!

Elérhetőség



NIKO Magyarország
Hőstop-Plastika Kft.
1112 Budapest, Kőérberki út 36.
Tel.: +36 1 246 8393
www.niko-vasalat.hu
info@niko-vasalat.hu